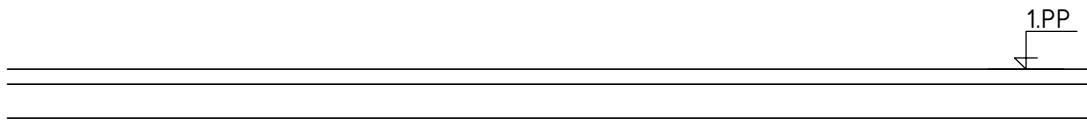
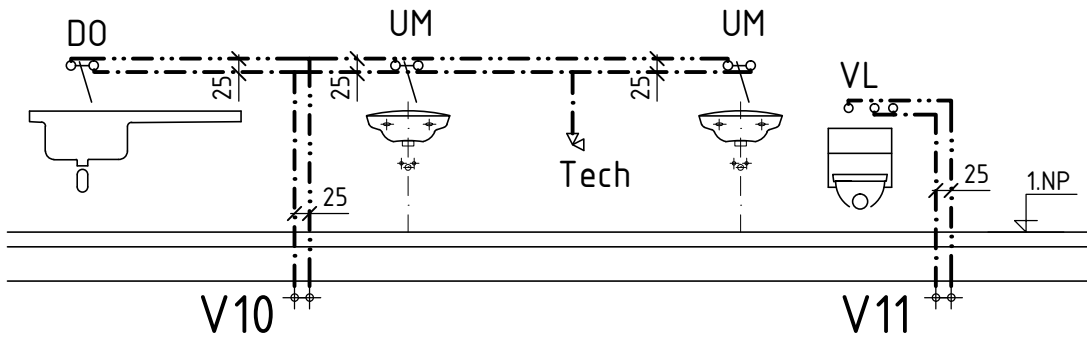
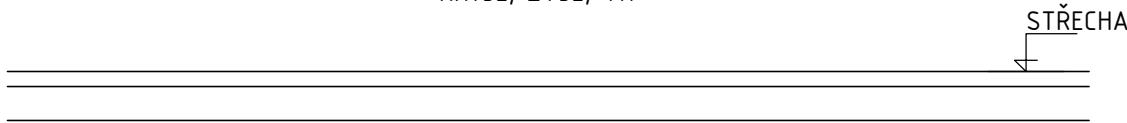


VODOMĚRNÁ SESTAVA :
KK32 - HUV
FILTR 32 (MECHANICKÝ)
VODOMĚR (STÁVAJÍCÍ)
KKv32, ZV32, VK



ZAŘIZOVACÍ PŘEDMĚTY :

- UM UMÝVADLO KERAMICKÉ, ŠÍŘKA 550 mm, POLOSLOUP
2x ROHOVÝ VETIL S FILTREM, OSAZENÍ DO ZDI NA ŠROUBY, NEREZOVÁ ODTOKOVÁ SOUPRAVA
BATERIE STOJÁNKOVÁ PÁKOVÁ BEDOTYKOVÁ (SENZOROVÁ)
- VL VÝLEVKÁ KERAMICKÁ S MŘÍŽKOU, ODPAD DN100, ZÁVĚSNÁ
INSTALAČNÍ SADA (MODUL)
BATERIE NÁSTĚNNÁ PÁKOVÁ S PRODLOUŽENÝM RAMÍNKEM
- DO DŘEZ ZŮSTÁVÁ STÁVAJÍCÍ
BATERIE NÁSTĚNNÁ PÁKOVÁ RT 150 MM (NOVÁ)
- H NÁSTĚNNÝ HYDRANTOVÝ SYSTÉM DO VÝKLENKU DO ZDI
S TVAROVÉ STÁLOU HADICÍ, D25/30
- VP PODLAHOVÁ VPUSŤ CELONEREZOVÁ S KOŠEM A ZU
IZOLAČNÍ SOUPRAVA, NEREZOVÁ MŘÍŽKA

PŘESNÉ TYPY ZAŘIZOVACÍCH PŘEDMĚTŮ BUDOU URČENY DOHODOU INVESTORA S DODAVATELEM

±0,000 = 289,960 Bpv
LEGENDY - VIZ VÝKRES Č. ZTI 8

STAVEBNÍK : Město KOSTELEC NAD ORLICÍ SÍDLO : PALACKÉHO NÁMĚSTÍ 38, 517 41 KOSTELEC NAD ORLICÍ	
ZPRACOVATEL PD : Ing. Jiří Urban, IČ 45915156 SÍDLO : DOBROŠOV 66, 547 01 NÁCHOD, ČKAIT 0601554	
ZODPOVĚDNÝ PROJEKTANT PD :	ING. JIŘÍ URBAN
ZODPOVĚDNÝ PROJEKTANT ČÁSTI :	ING. JIŘÍ LITOŠ
VYHOTOVIL :	ING. JIŘÍ LITOŠ
STAVEBNÍ ÚPRAVY č.p. 1473 Kostelec nad Orlicí - II MÍSTO STAVBY : STRAVOVACÍ PAVILON, KOMENSKÉHO 1473, 517 41 KOSTELEC NAD ORLICÍ	
VNITŘNÍ VODOVOD - SCHEMA	
ČÁST : D1-2-4 - DOKUMENTACE OBJEKTŮ-TECHNIKA PROSTŘEDÍ STAVEB (TZB) - ZTI	
MĚŘÍTKO: SCHEMA	D1-2-4-ZTI 7
FORMÁT : 3x A4	
STUPĚŇ : PD PRO PROVEDENÍ STAVBY	
TERMÍN : 08/ 2016	